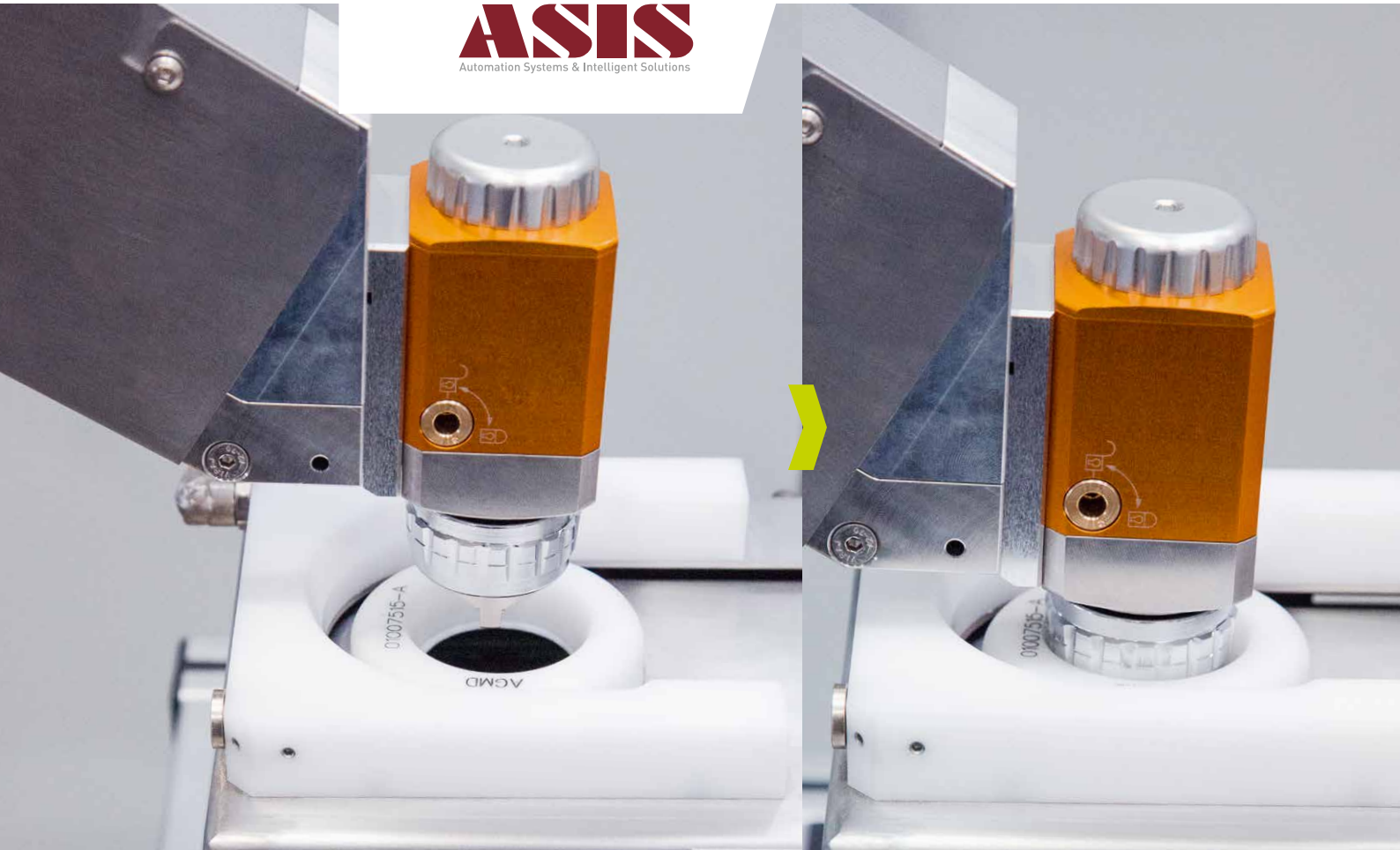


ZERSTÄUBERREINIGUNG MIT ASIS-TECHNOLOGIE

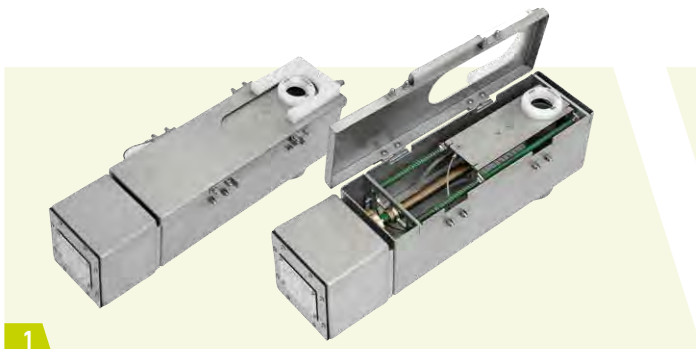


CLEAN GUN

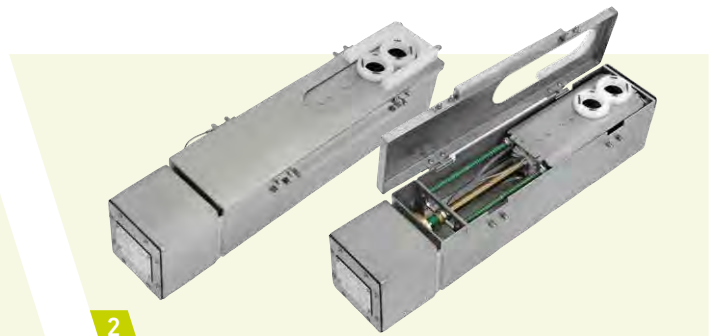


Warum CleanGun?

Verschmutzungen des Zerstäubers und vor allem der Luftkappen sind Probleme, mit denen alle Lackieranlagen konfrontiert werden und welche durch die CleanGun vermieden werden können. Die Zerstäuber werden dabei mittels oszillierender, mit Reinigungsmedium befeuchteter Bürsten mechanisch gereinigt. Durch die oszillierende Bewegung der Reinigungsbürsten erhält man ein optimales Reinigungsergebnis. Der notwendige Spülmediumeneinsatz ist um Dimensionen geringer als bei vergleichbaren bürstenlosen Systemen. CleanGun gibt es als Single- oder Dualausführung und kann auf diverse Zerstäuber und Hersteller angepasst werden. Besondere Merkmale sind die Abblasvorrichtung und die ATEX-Zulassung, welche den Einsatz in explosionsgefährdeten Zonen ermöglichen. (Kennzeichnung EXII GD c T4 T1 20°)



1 Singleausführung, geschlossen und offen



2 Dualausführung, geschlossen und offen



Technische Daten

Einsatzmedien	Luft, Lösemittel
Medienanschlüsse	Luft 6 mm, Lösemittel G 1/8", Dump 2 1/2"
Arbeitsdruck Lösemittel	$P_{\min} = 0,5 \text{ bar} - P_{\max} = 8,0 \text{ bar}$
Werkstoff	Edelstahl, POM, VITON, FEP
Abmessung	598 x 217 x 150 mm
Gewicht	ca. 13 kg

CLEAN GUN



Die Vorteile

Geeignet für folgende Herstellertypen:

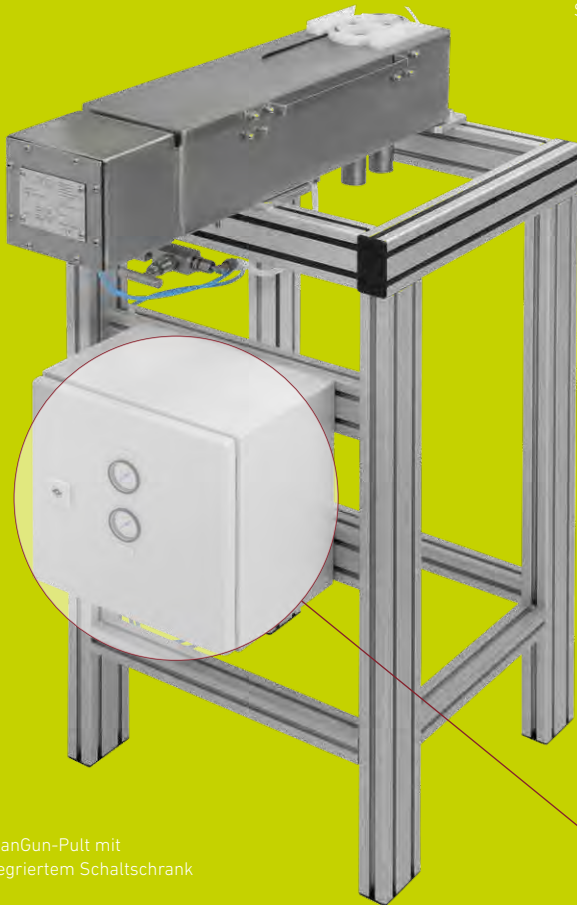
- DeVilbiss AGMD 514
- DeVilbiss AGMD Pro
- Ecco 70
- Krauzberger RA5 HV3
- GRACO AA G40
- SAMES 428376
- GRACO 24A755
- Weitere Modelle auf Anfrage

- Schnelle Reinigung
- Besonders geringer Spülmedienverbrauch
- VOC gerecht
- Weniger Druckluftverbrauch
- Geschlossener Behälter
- Keine sekundären Verschmutzungen
- Wartungsarm

Sehr zuverlässig
und automatisiert

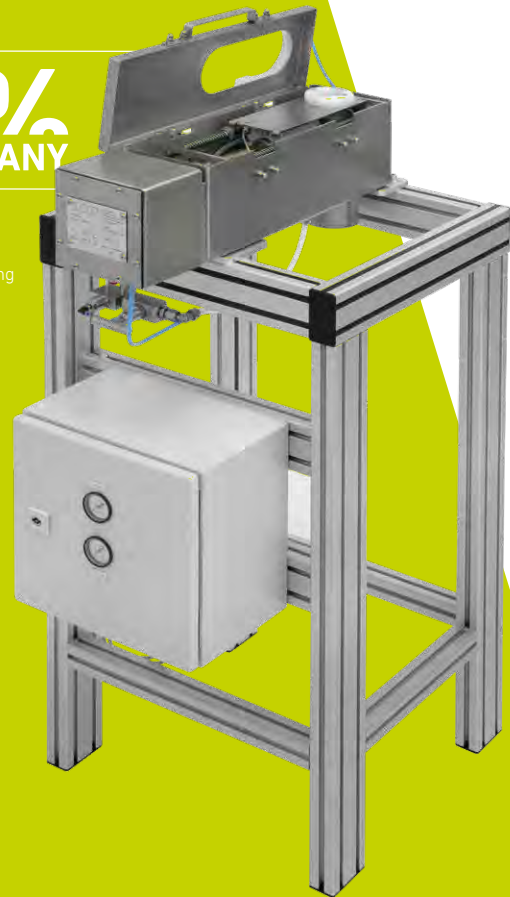
100%
MADE IN GERMANY

Dualausführung



CleanGun-Pult mit integriertem Schaltschrank

Singleausführung



offener Schaltschrank

Pneumatische Ansteuerung

Das System CleanGun kann optional mit einem pneumatischen Steuerkasten erworben werden. So kann die Integration in bestehende Anlagen noch leichter realisiert

werden. Für den Anschluss benötigt man lediglich eine pneumatische Einspeisung und 2x Ausgänge auf dem Roboter oder der übergeordneten Steuerung.



Stammsitz

ASIS GmbH
Automation Systems & Intelligent Solutions
Kiem-Pauli-Straße 3
D-84036 Landshut

Fon: +49 (0) 871 / 276 76 - 0
Fax: +49 (0) 871 / 276 76 - 76

Niederlassung Nord

ASIS GmbH
Automation Systems & Intelligent Solutions
An der Fuchsbäke 5
D-26131 Oldenburg

Fon: +49 (0) 441 / 950 78 97 - 0
Fax: +49 (0) 441 / 950 78 97 - 89

Technisches Büro West

ASIS GmbH
Automation Systems & Intelligent Solutions
Schönbuchstraße 45
D-71155 Altdorf

Fon: +49 (0) 7031 / 494 01 51

Tochterunternehmen China

ASIS (Wuxi) Automation Technology Co., Ltd.
Wuxi Xishan Economy and Technology Development Park
Bldg 1, No 99, Furong 3 Road, Xishan, Wuxi, Jiangsu, P.R. China
P.C. 214000

Fon: +86 (0) 510 / 837 876 69

mail@asis-gmbh.de
www.asis-gmbh.de
www.cleangun.de

