

Alle Disziplinen unter einem Dach vereint

Ein Systemanbieter für automatisierte Anlagentechnik zeigt auf der Paintexpo die komplette Bandbreite seines breit gefächerten Portfolios in der Oberflächentechnik. Den Schwerpunkt legt er dabei auf schlüsselfertige Anlagenlösungen.

Der herstellerübergreifende Systemanbieter für automatisierte Anlagentechnik ASIS (Automation Systems & Intelligent Solutions) zeigt auf der Paintexpo an einem neuen Standplatz die komplette Bandbreite seines breit gefächerten Portfolios in der Oberflächentechnik. Der Schwerpunkt der Präsentation liegt auf dem Thema Turnkey-Anlagen aus einer Hand. Ein interaktives Messespecial zeigt das Know-how entlang der kompletten Prozesskette in der Oberflächentechnik. Von der digitalen Vorplanung, über Applikation, der Kernkompetenz Steuerungstechnik, Verfahrenstechnik und digitalen Lösungen zur Prozessdatenanalyse sind bei ASIS alle Disziplinen unter einem Dach vereint. Doch nicht nur

die Beratungsleistung, sondern auch ein komplettes Sortiment an neuer Applikationstechnik wird den Messebesuchern am Stand präsentiert. Materialdruckregler, Farbwechsler, Lackverschraubungen, Spülventile und vieles mehr wurde vom Entwicklungsteam mit viel Praxiserfahrung neu durchdacht und ist nun reif für die Branchenpremiere.

Modularität und Nachhaltigkeit

Bei der eigenen Produktpalette legt das Unternehmen nach eigenen Angaben Wert auf Modularität und Nachhaltigkeit. Laut dem Anbieter wurde bei jedem Produkt in der Konstruktion berücksichtigt,

dass Verschleißteile wartungsfreundlich ersetzt werden können. Mit einem neuen Produktkatalog und dem Ersatzteilvertrieb sei man nun noch besser strukturiert und könne die Anwender in kürzester Zeit mit Original-Ersatzteilen versorgen. Das Konzept sieht vor, dass die Produkte mit wenigen Bauteilen individuell konfiguriert werden können. Wesentliche Teile wie Grundkörper bleiben dabei identisch.

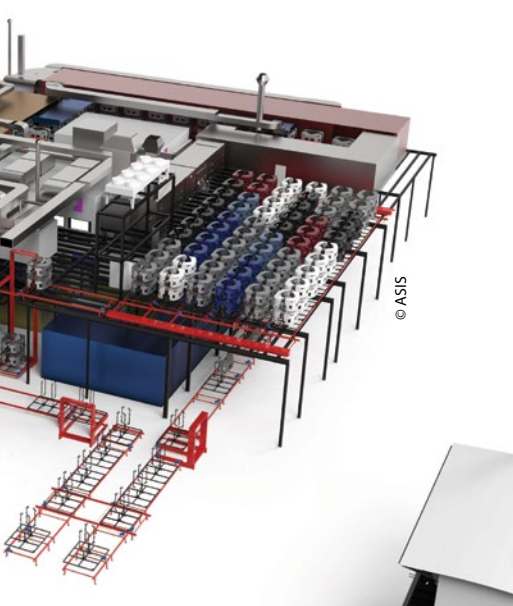
Digitale Möglichkeiten

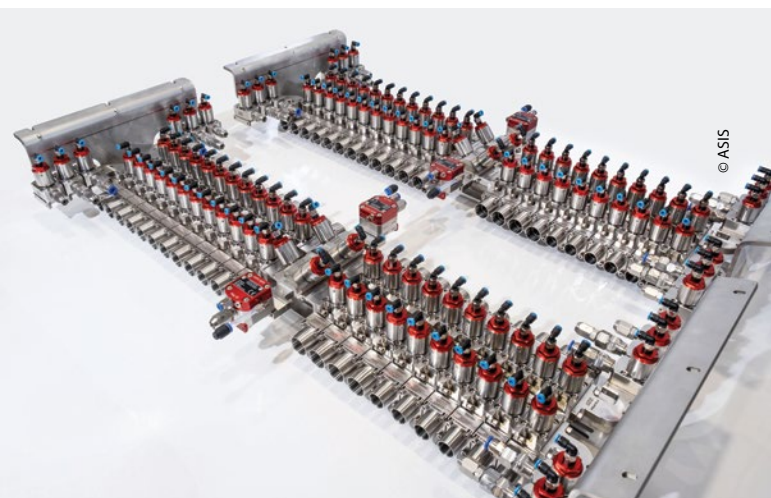
Abgerundet wird das Portfolio durch die Möglichkeiten der Digitalisierung. ASIS betreibt dafür eine eigene Niederlassung. Dieses Kompetenzzentrum arbeitet mit moderner Simulationstechnologie und bietet Erreichbarkeitsstudien, Gesamtsimulationen mit exakter Taktzeit, Ausarbeitung von Lackierkonzepten im Line Tracking oder Stop & Go, Layoutplanung, Roboter-tausch, Steuerungsaustausch, Ausflussratenermittlung und vieles mehr. Zusammen mit 3D-Scanning-Technologie verfolgt man hier den Anspruch der ganzheitlichen Anlagenplanung. Vorteil dieser detailgenauen Planung sollen hohe Planungssicherheit und geringe Inbetriebnahmezeiten sein. Dadurch dass Lackierfachleute und Simulationsexperten unter einem Dach vereint sind, besteht ein reger Austausch und damit eine enge Verbindung zur Praxis.

Kernkompetenz Steuerungstechnik

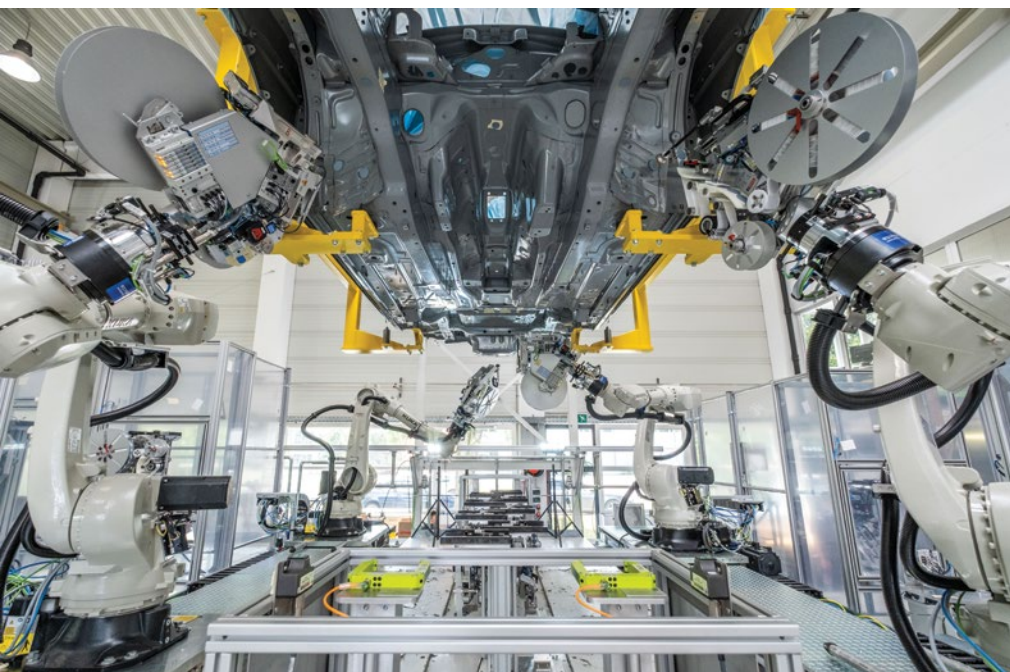
Daneben bleibt die ASIS weiterhin Ansprechpartner für anspruchsvolle Steuerungsthemen und gibt allen Interessierten

Der herstellerunabhängige Anbieter liefert Turnkey Lackieranlagen aus einer Hand.





Mit der flexiblen Applikationstechnik sind selbst große Farbwechsler modular umsetzbar.



Mit dem Patch-Sealing wird das manuelle Stopfen setzen automatisiert.

gerne Informationen und Prozessenerfahrungen aus der Praxis weiter. Besonders im Vordergrund stehen hier das automatische Finish und der automatische Lochverschluss (Patch-Sealing) – beides Prozesse in der Beschichtung von Fahrzeugkarossen, die bislang noch nicht automatisiert wurden. Das von ASIS entwickelte automatische Finish ist ein vollautomatisierter Nachbearbeitungsprozess für die Inspektion und Beseitigung von Defekten sowohl auf KTL-Oberflächen, als auch auf solchen aus Klarlack. Das System wurde laut Anbieter bei einem OEM erfolgreich im Serienbetrieb integriert, weitere Projekte sind demnach in der Ausarbeitung.

Beim Patch-Sealing werden Öffnungen in der Fahrzeugkarosserie zum Korrosionsschutz verschlossen. Dies geschieht mit einem speziellen Applikator, der die Öffnungen mit Klebepads verschließt. Auch hier

blickt ASIS aktuell auf ein Projekt zurück, das die Technologie in die Serienproduktion eines bekannten Sportwagenherstellers integrierte.

Beide Lösungen reduzieren laut dem Hersteller die Arbeitsbelastung des Linienpersonals und erhöhen die Qualität und die Effizienz der Produktion durch den Einsatz von wiederholgenauen Industrierobotern. //

PaintExpo: Halle 1, Stand 1418

Kontakt

ASIS GmbH, Landshut

mail@asis-gmbh.de

www.asis-gmbh.de